

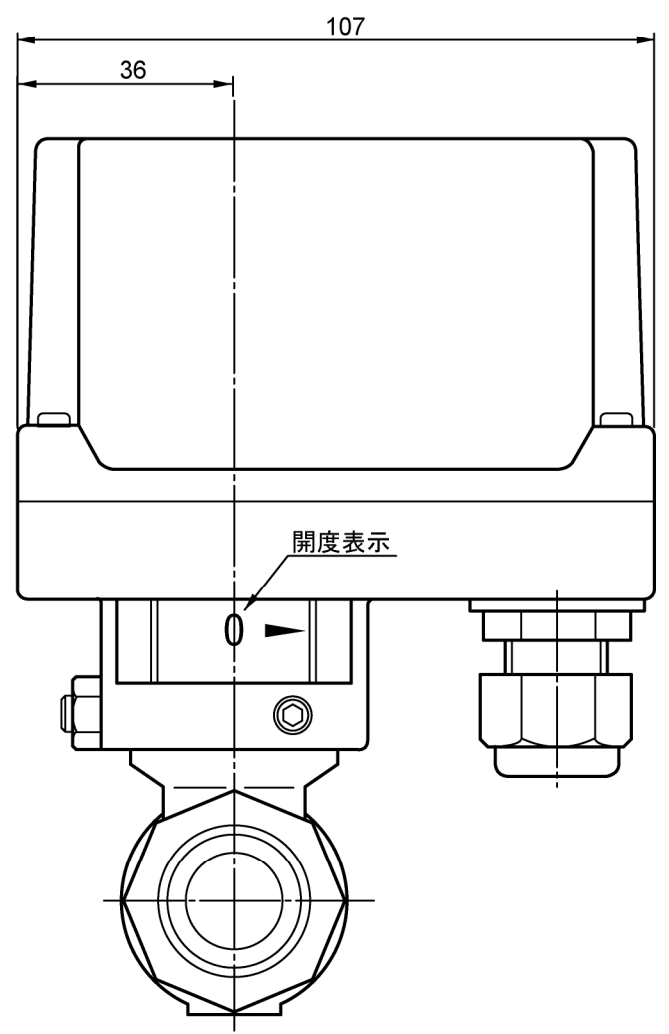
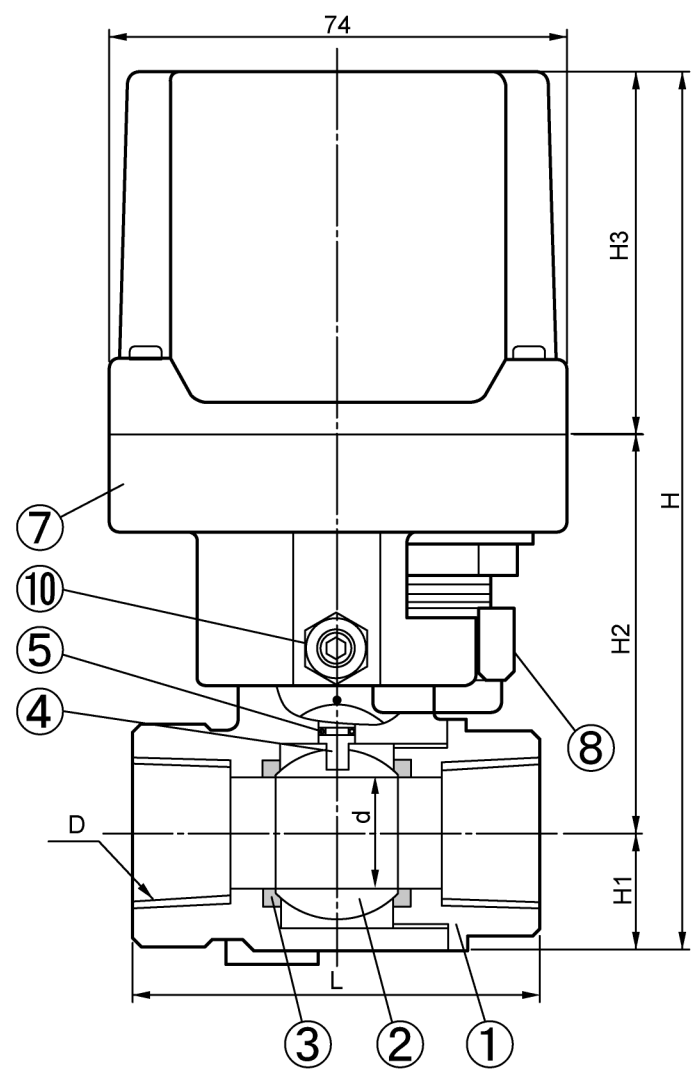
■ 寸法表

呼び径	D	d	L	H1	H2	H3	H
20	Rc3/4	15	66	19	64	86	169
25	Rc1	20	78	23	70	86	179

(mm)

■ 材料表

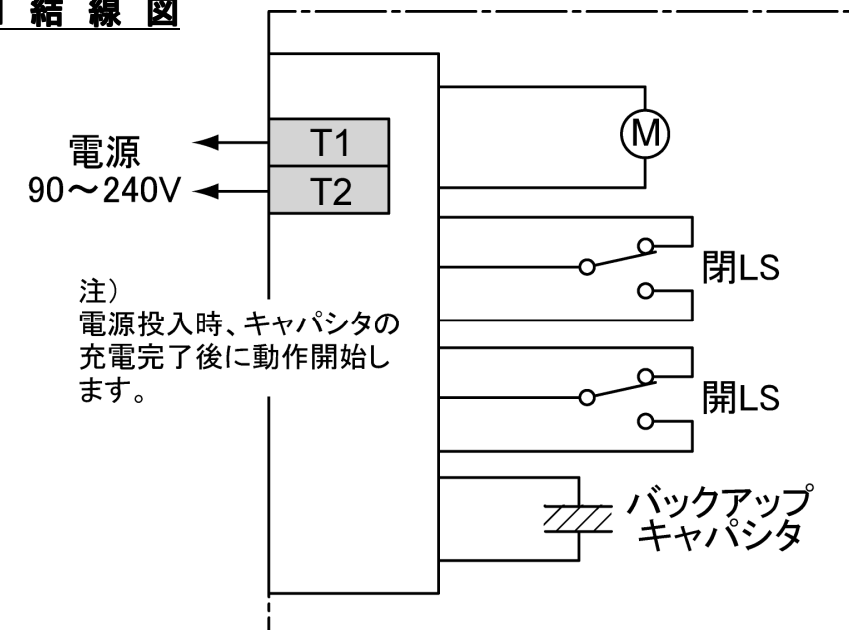
品番	品名	記号	個数	備考
1	本体	S C S 1 4	1	
2	ボ—ル	S U S 3 1 6	1	
3	シ—ト	P T F E	2	
4	ステ—ム	S U S 3 1 6	1	
5	オリ—ング	F K M	2	
6	電動操作機	A D C 1 2	1	
7	コネクタ	ナイロン 6	1	
8	ブラケット	S U S 3 0 4	1	



■ 仕様

項目	型式 FM-MV-1BS-2NC (ON,OFF)	
	呼び径 mm	
流体名	20	25
使用圧力範囲	0~1.0MPa	
流体温度	常温	
構造耐圧	水圧 1.75MPa	
防滴性	IP-65 相当	
取付姿勢	水平・縦・横 可	
電源電圧	AC90~240V(50/60Hz)単相	
バックアップ電源	キャパシタ使用	
保護装置	サーミスタ式	
モ—タ	DCモ—タ	
消費電力	動作時:30VA MAX 停止時:1VA	
開閉時間	電源投入時:10秒以下(充電完了後に動作) 遮断時:4~6秒以下	
使用周囲温度範囲	-20~50℃	
手動操作	可	
本体接続	ネジ込み(Rc)	
配線接続口	電源コネクタ付(φ0.5~10キャップタイヤケーブル)	
重量(kg)	1.6	1.8
C V 値	16	28

■ 結線図



注) 電源投入時、キャパシタの充電完了後に動作開始します。

◆動作(標準仕様)

電源遮断でバルブ閉(ポジション①)

電源投入でバルブ開(ポジション②)

件名	発行	第三角法	尺度	X
承認	品名	FM 電動弁		
設計	型名	FM-MV-1BS-2NC		
検図	図番			
市村	株式会社 FMJULI 製作所			