

■ 寸法表

(mm)

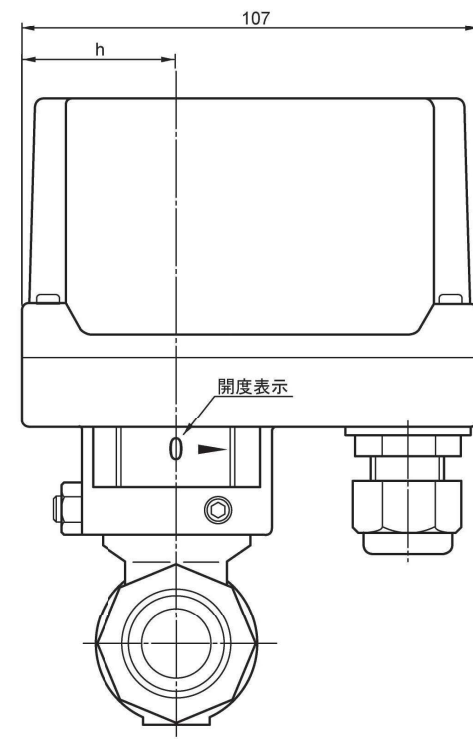
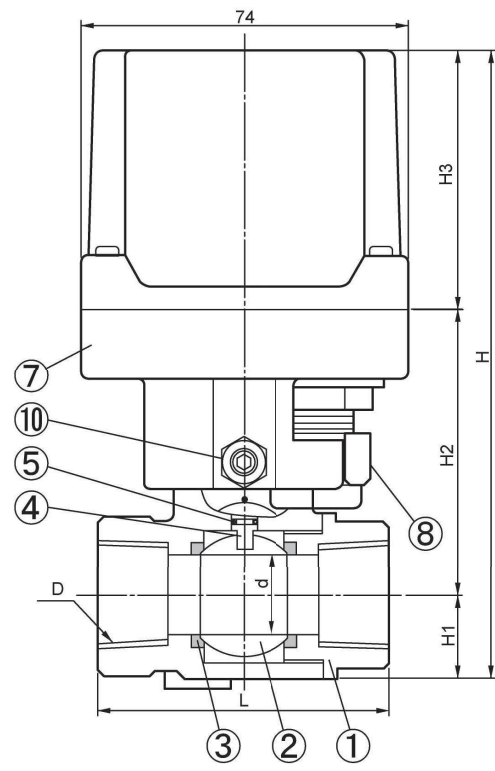
記号 呼び径	D	d	L	H1	H2	H3	H	h
20	Rc3/4	15	66	19	65	58	142	36
25	Rc1	20	78	23	71	58	152	36
30	Rc1 1/4	25	87	27	82	58	167	36
40	Rc1 1/2	32	95	35	88	58	181	36
50	Rc2	40	109	44	109	85	238	53

■ 材料表

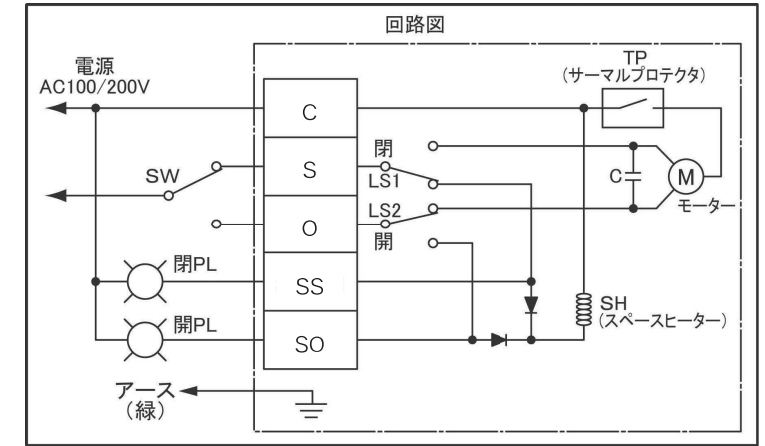
品番	品名	記号	個数	備考
1	本体	SCS14A	1	
2	ボ—ル	SUS316	1	
3	シ—ト	PTFE	2	
4	ステ—ム	SUS316	1	
5	オリ—ング	FKM	2	
7	電動操作機	ADC12	1	
8	電線コネクタ	ナイロン6	1	
10	ロックねじ	SUS304	1	

■ 仕様

項目	型式 FM-MV-1BS-2 (ON/OFF)				
	呼び径 mm				
使用流体	20	25	30	40	50
使用圧力範囲	水道水 0~1.0MPa				
流体温度	常温				
構造耐圧	水圧 1.75MPa				
防滴性	IP-65 相当				
取付姿勢	水平・縦・横 可				
電源電圧	AC100/200V(50/60Hz)単相 [要電圧指定]				
保護装置	モータ焼損防止用サーマルプロテクター内蔵				
絶縁種別	E種				
スベ—スヒ—タ	付				
手動操作	可				
消費電力	16VA			19VA	
開閉時間	5.4/4.5 秒		15.5/13 秒		16/13.5 秒
使用周囲温度範囲	-20~55°C				
本体接続	ネジ込み(Rc3/4)				
配線接続口	電源コネクタ付(φ5~10 キャブタイヤケーブル)				
重量(kg)	1.6	1.8	2.1	2.6	3.8
C V 値	16	28	47	83	123



■ 結線図



- ◆ SW が S 側で出力軸が時計方向回転でバルブ閉。閉位置で LS1 が作動し開 PL 点灯。
- ◆ SW が O 側で出力軸が反時計方向回転でバルブ開。開位置で LS2 が作動し開 PL 点灯。

件名				発行	第三角法	尺度	X
承認	森下	設計	森下	検図	市村	品名 FM 電動弁	
				型名 FM-MV-1BS-2			図番
株式会社 FMJULI 製作所							